

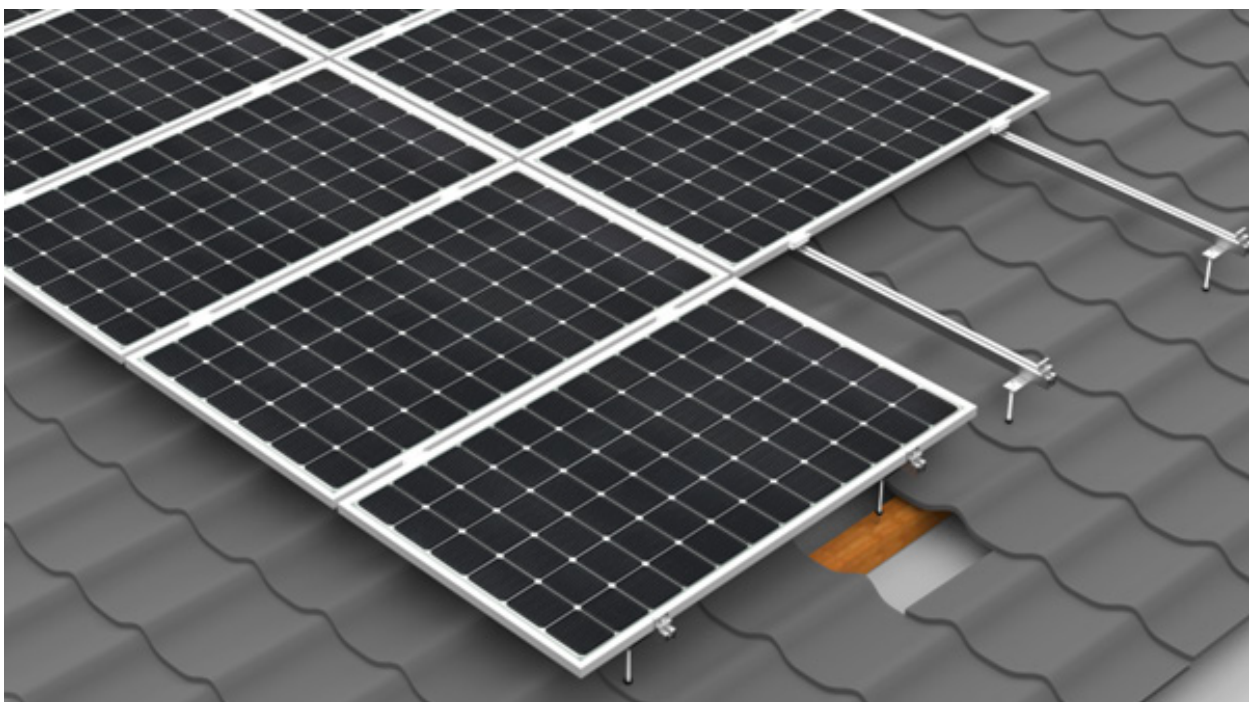
EIGENSCHAFTEN

Die Firma Keno sp. z o.o. freut sich, eine Lösung für den Einsatz auf allen Dächern mit Holz- oder Stahldachkonstruktion vorstellen zu können. Eine Konstruktion, die eine ebene Dachfläche ermöglicht, so dass die Module parallel zur Dachschalung liegen.



- HALTBARKEIT
 - DEREINBAU-
 - LOCHABDICHTUNG
 - GEEIGNETE
 - GEWINDELÄNGE KANN
 - GEWÄHLT WERDEN
-
- BEFESTIGUNG AN DER
 - DACHKONSTRUKTION

[KATALOG](#)
[ANSEHEN](#)



BESCHREIBUNG DER KONSTRUKTION MIT DOPPELGEWINDESCHRAUBE

ie Firma Keno sp.z o.o.gewährt auf die oben genannte Konstruktion eine Garantie von 10 Jahren. Die Konstruktion wird durch Einschrauben einer K-17 Doppelgewindeschraube in die Holzsparren montiert. Dieses Element ist in drei Längen erhältlich . Wir haben auch eine Lösung für die Stahldachkonstruktion mit K-43 Doppelgewindeschrauben, die in zwei Längen erhältlich sind (siehe Tabelle unten). Die Profile wird mit Hilfe eines Adapters (K-03) montiert, der die Kompatibilität mit allen von der Firma Keno sp. z o.o. angebotenen Profilen ermöglicht.

AUSWAHL VON DOPPELGEWINDEBOLZEN JE NACH DACHKONSTRUKTION

K-17 (mit Holzgewinde)			K-43 (mit Gewinde für Stahl)	
Min. Abmessungen der Sparren: 80x50mm			Min. Dicke der Stahlsparren 2mm	
200mm	250mm	300mm	210mm	270mm

TECHNISCHE ZEICHNUNG



Abb.1 Schraube K-17 für Holzkonstruktionen



Abb.2 Schraube K-43 für Stahlbau