

Hi-MO 6

Explorer

LR5-54HTB 410~430M

- Geeignet für verteilte projekte
- Reines schwarz für extreme eleganz
- Höhere leistung bei der energierzeugung
- Hochwertige module garantieren langfristige zuverlässigkeit

15 15 Jahre Produktgarantie auf
Materialien und Verarbeitung

25 25 Jahre zusätzlich lineare
Leistungsgarantie

Vollständige Produktzertifizierung

IEC 61215, IEC 61730, UL 61730

ISO9001:2015: ISO Qualitätsmanagementsystem

ISO14001: 2015: ISO Umweltmanagementsystem

ISO45001: 2018: Gesundheit und Sicherheit am Arbeitsplatz

IEC62941: Erhöhte Zuverlässigkeit der Bauarteignung

LONGI



22.0%
MAXIMALE
MODULEFFIZIENZ

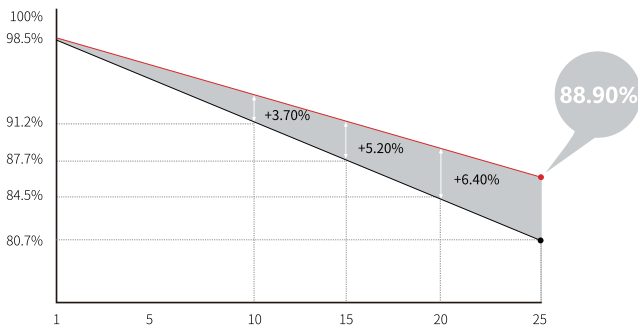
0~3%
LEISTUNGSTOLERANZ

<1.5%
LEISTUNGSDEGRADATION
IM ERSTJAHR

0.40%
LEISTUNGSDEGRADATION
IN DEN JAHREN 2-25

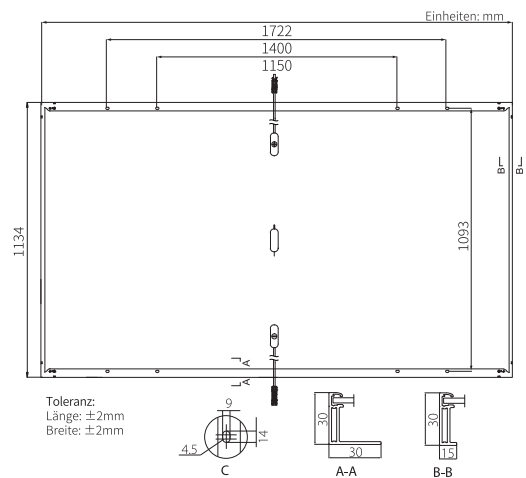
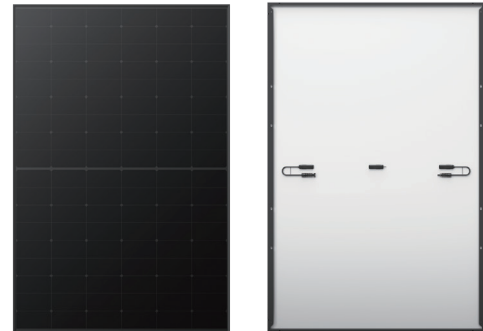
Weitere Daten

25 Jahre Stromversorgungsgarantie



Mechanische Parameter

Zellenanordnung	108 (6×18)
Anschlussdose	IP68, drei Dioden
Kabel	4mm ² , ±1200mm Kundenspezifische Länge möglich
Glas	Einseitiges Glas, 3.2mm beschichtetes gehärtetes Glas
Rahmen	Rahmen aus eloxierter Aluminiumlegierung
Gewicht	20.8kg
Abmessungen	1722×1134×30mm
Verpackungen	36 Stück pro Palette / 216 Stück pro 20'GP / 936 Stück pro 40'HC



Elektrische Eigenschaften

STC: AM1.5 1000W/m² 25°C

NOCT: AM1.5 800W/m² 20°C 1m/s

Testunsicherheit für P_{max}: ±3%

Modultyp	LR5-54HTB-410M		LR5-54HTB-415M		LR5-54HTB-420M		LR5-54HTB-425M		LR5-54HTB-430M	
	STC	NOCT	STC	NOCT	STC	NOCT	STC	NOCT	STC	NOCT
Maximale Leistung (P _{max} /W)	410	306	415	310	420	314	425	318	430	321
Leerlaufspannung (V _{oc} /V)	38.63	36.27	38.83	36.46	39.03	36.65	39.23	36.83	39.43	37.02
Kurzschlussstrom (I _{sc} /A)	13.70	11.07	13.78	11.13	13.85	11.19	13.93	11.25	14.00	11.31
Spannung bei maximaler Leistung (V _{mp} /V)	32.36	29.53	32.56	29.71	32.76	29.89	32.96	30.08	33.16	30.26
Strom bei maximaler Leistung (I _{mp} /A)	12.67	10.37	12.75	10.44	12.83	10.50	12.90	10.56	12.97	10.62
Modulwirkungsgrad (%)	21.0		21.3		21.5		21.8		22.0	

Betriebsparameter

Betriebstemperatur	-40°C ~ +85°C
Ausgangsleistungs-Toleranz	0 ~ 3%
V _{oc} - und I _{sc} -Toleranz	±3%
Maximale Anlagenspannung	1500V Gleichstrom (IEC/UL)
Maximaler Sicherungs-Nennstrom in Reihe	25A
Nennbetriebstemperatur (NOCT)	45±2°C
Sicherheitsklasse	Klasse II
Brandschutzklasse	UL Typ 1 oder 2 IEC klasse C

Last

Maximale statische Last vorne	5400Pa
Maximale statische Last hinten	2400Pa
Besteht den Hageltest	25 mm große Hagelkörner bei einer Geschwindigkeit von 23 m/s

Temp. Koeffizient (STC)

Temperaturkoeffizient von I _{sc}	+0.050%/°C
Temperaturkoeffizient von V _{oc}	-0.230%/°C
Temperaturkoeffizient von P _{max}	-0.290%/°C